

BARSTOW GENERAL PLAN UPDATE AND BARSTOW INTERNATIONAL GATEWAY



**Draft Environmental Impact Report (DEIR)
Scoping Meeting**

March 13, 2024

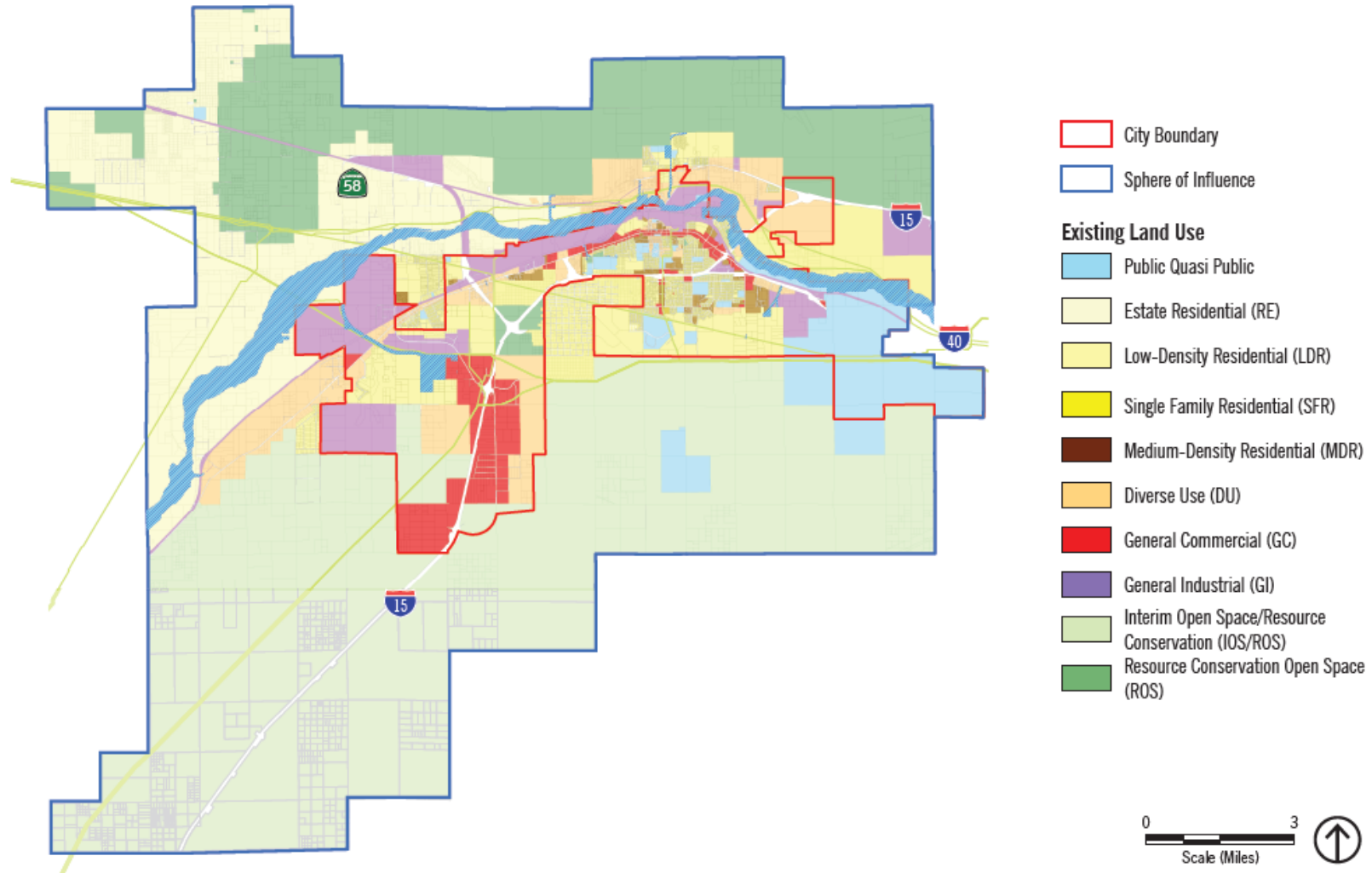
What is the Purpose of the Scoping Meeting?

- Determine Environmental Impact Report (EIR) Scope
 - Environmental topics
 - Potential Impacts
 - Possible ways to avoid or reduce impacts (Mitigation)
- Explain the Proposed Project
 - General Plan Update
 - BIG Specific Plan
- Provide opportunity for public input

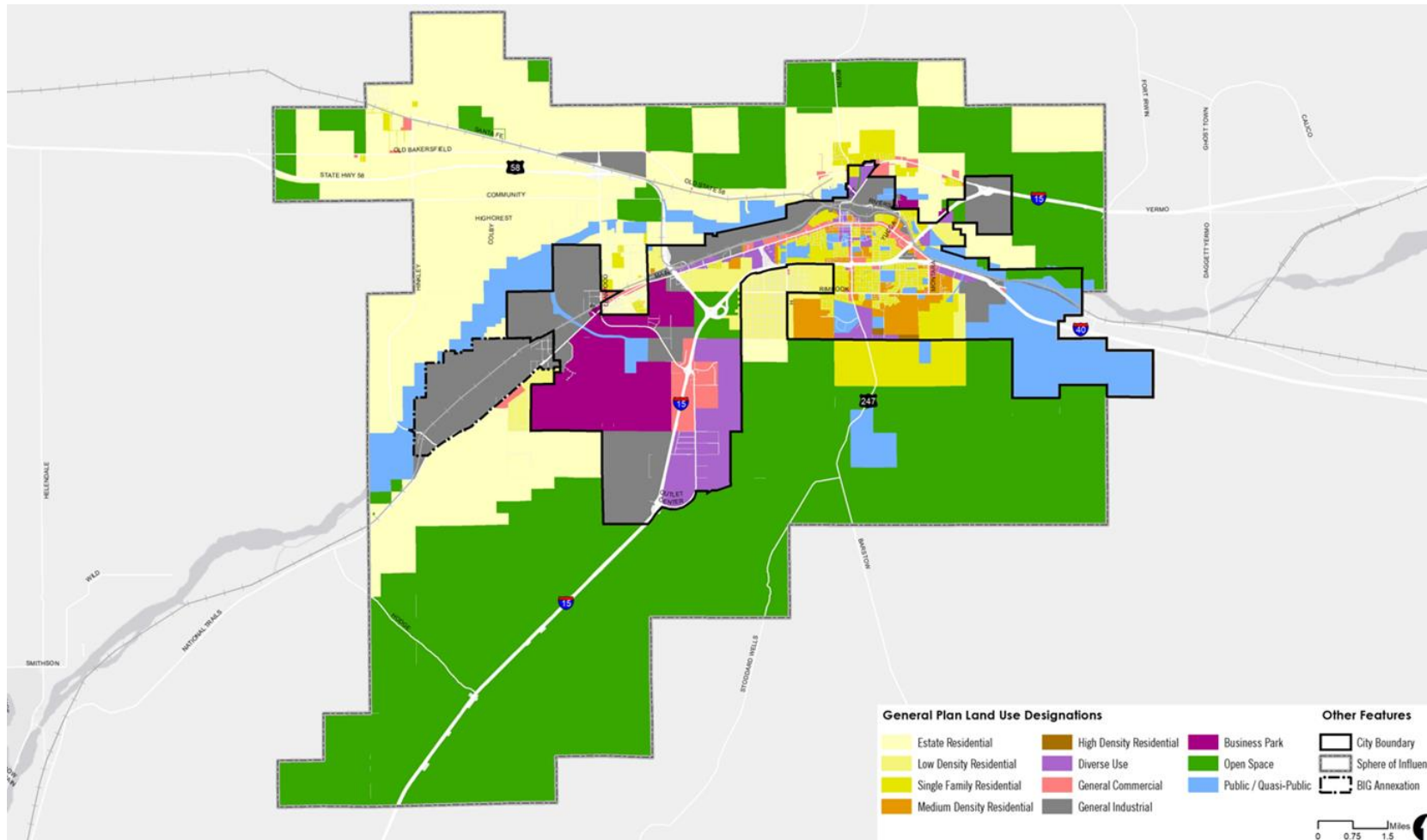
What is a General Plan?

- State-required “constitution” of the City
- Establishes the City’s vision and priorities for the next 25+ years
- Guide future actions (policy choices + development applications)
- Preserves and enhances community strengths
- Enables the community to come together to develop a shared vision for the future
- 8 required Elements or Topics:
 1. Land Use
 2. Circulation
 3. Housing
 4. Noise
 5. Conservation
 6. Safety
 7. Open Space
 8. Environmental Justice

Current Land Use Plan

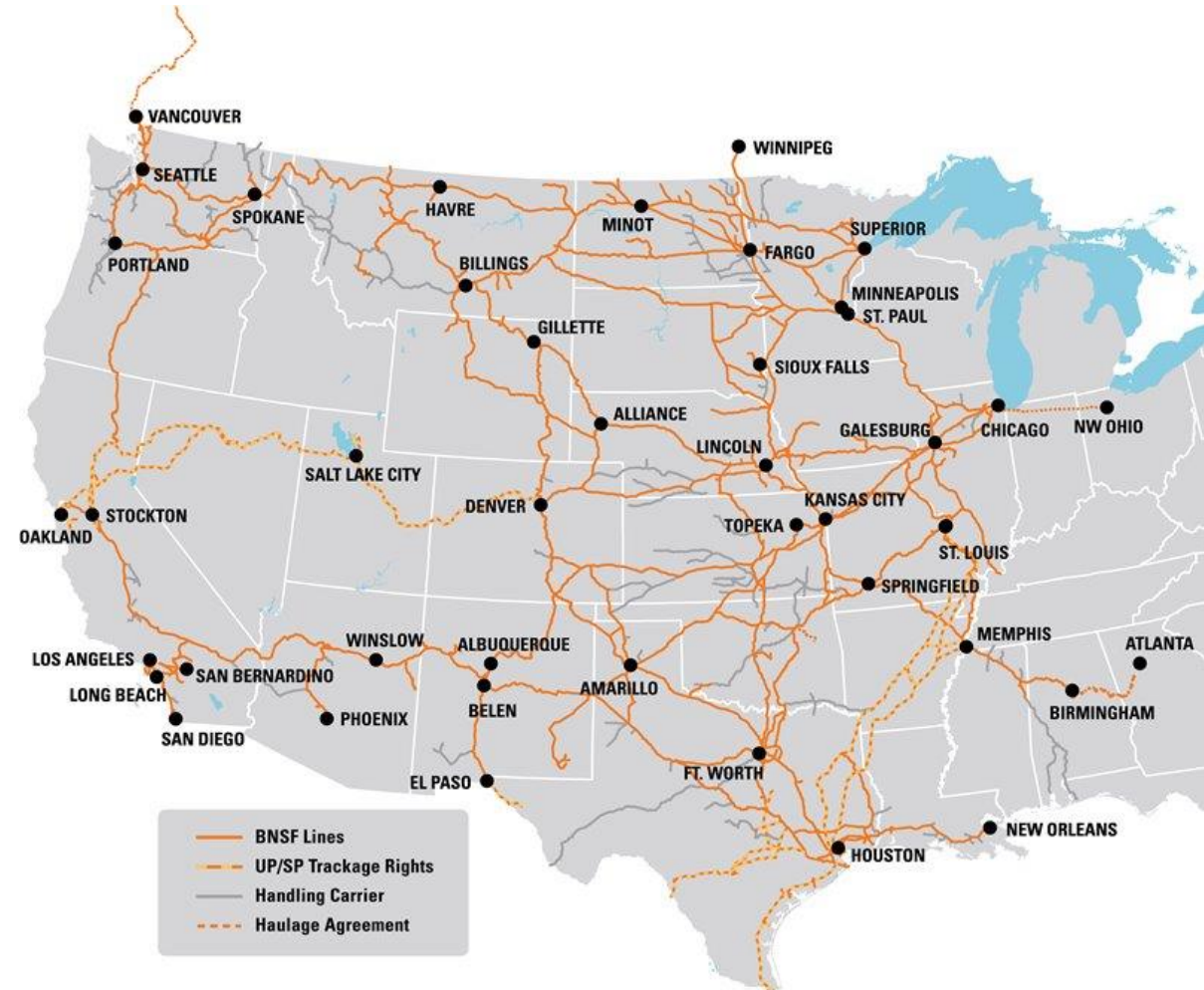


Proposed Land Use Plan (Working Draft)



About BNSF Railway

- Owned by Berkshire Hathaway
- ~37,000 employees
- Average of 1,200 trains/day, approximately 10 million units per year
- 32,500+ route miles in 28 states and three Canadian provinces

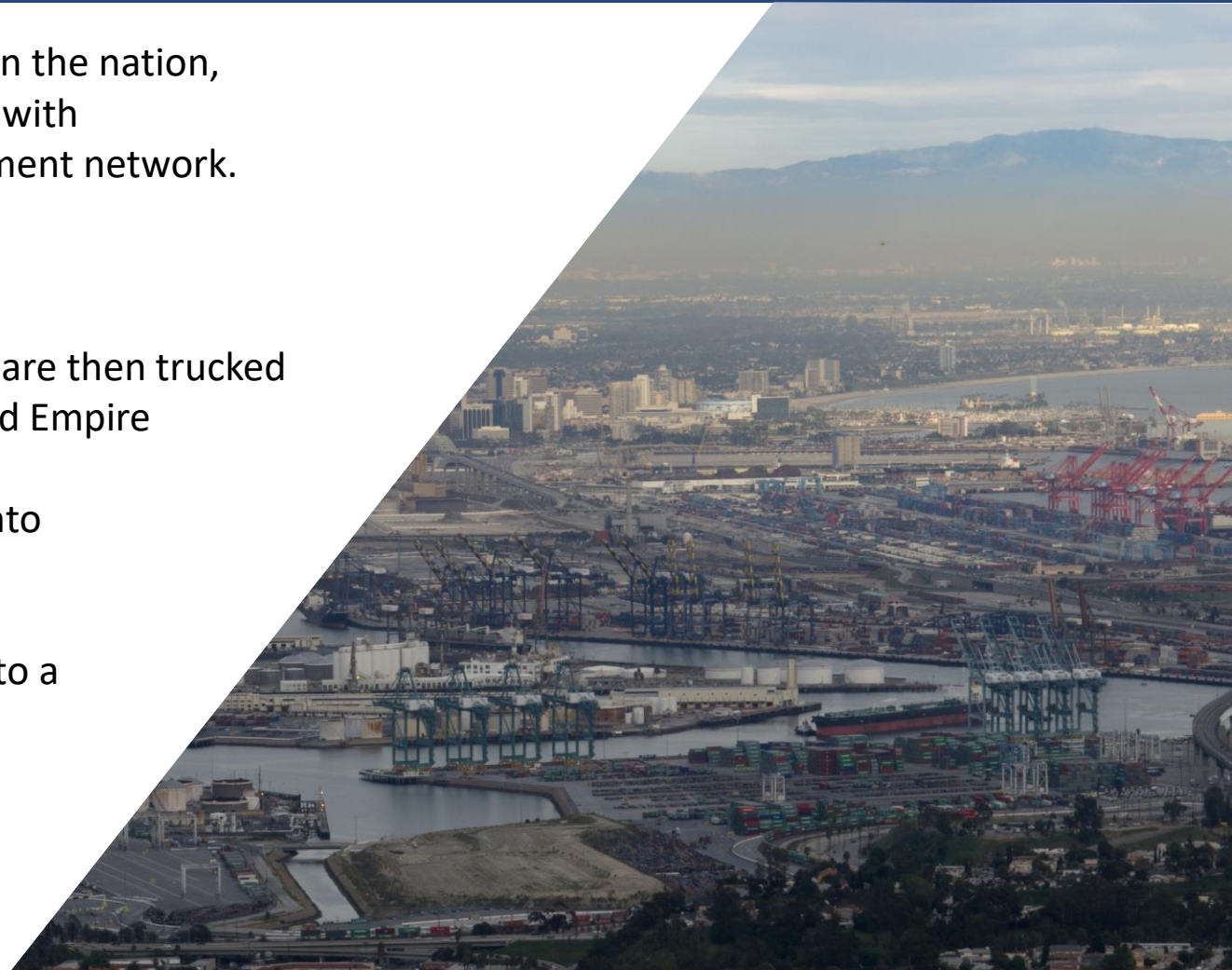


Goods Movement in Southern California

The Ports of Los Angeles and Long Beach are the largest in the nation, 40% of goods entering the U.S. Record demand, coupled with inefficiencies, has put a strain on the ports' goods movement network.

CURRENT PROCESS

1. International cargo arrives in 40-foot containers that are then trucked from the Ports to warehouses in Los Angeles or Inland Empire
2. Containers are unloaded, classified, and re-loaded onto 53-foot domestic containers
3. Domestic containers are either transported by truck to a railyard and loaded onto trains headed for destinations across the United States; or are trucked across the country



Impacts of Inefficiency

- Increased congestion and traffic on highways, impacting air and quality of life
- Longer, multi-hour commutes for residents in the high desert who travel to and from the Inland Empire and elsewhere for employment
- Supply chain delays/inefficiencies



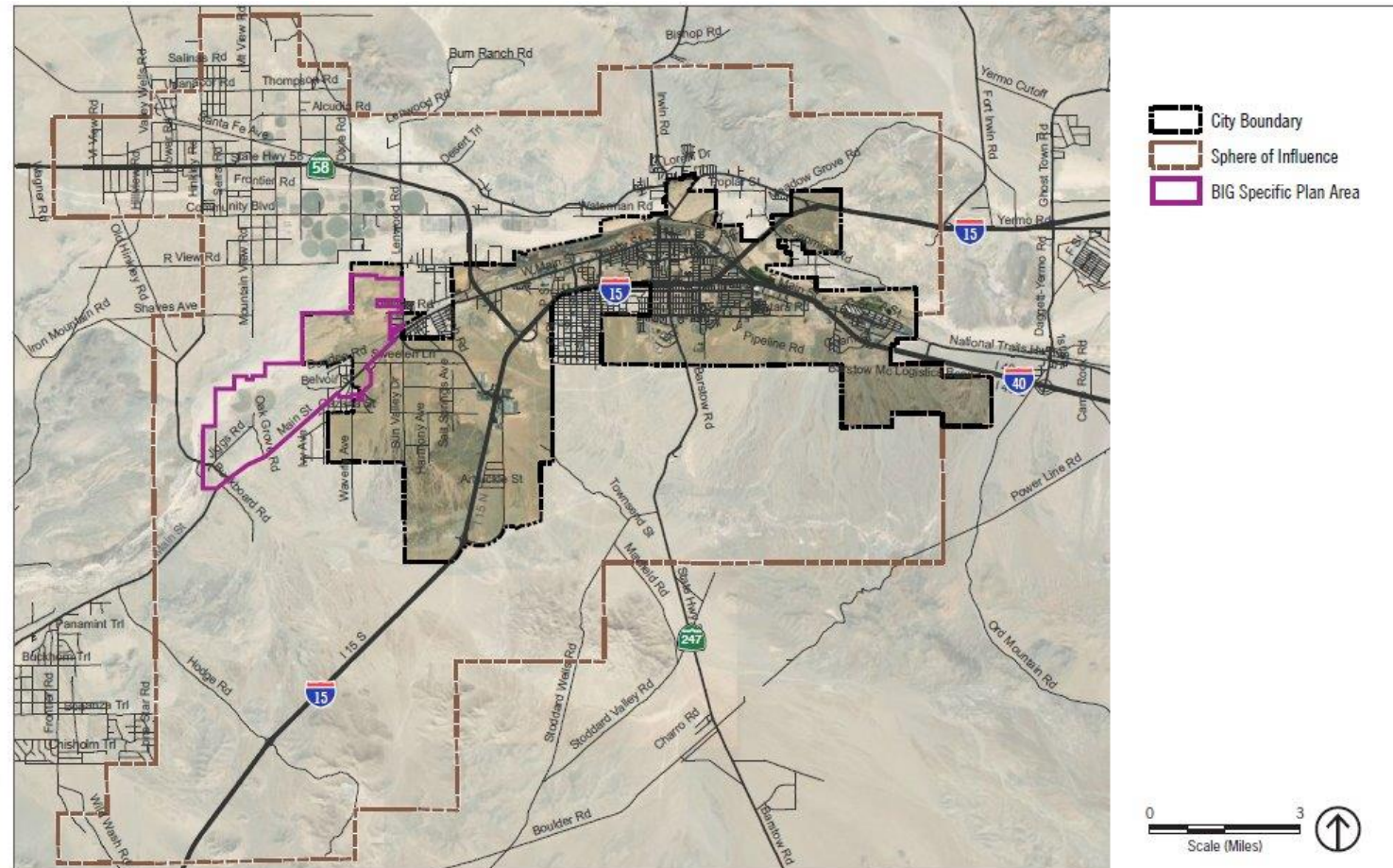
Barstow International Gateway

- **BNSF proposes the Barstow International Gateway ("BIG")**, a \$1.5 B+ state-of-the-art master-planned facility that will allow for fast, efficient rail service
- Goods would move on trains directly from the Ports of Los Angeles and Long Beach through the Alameda Corridor to BIG's integrated intermodal and transload facilities in Barstow.
- Largest facility in North America with 4,500+ acres



Barstow International Gateway

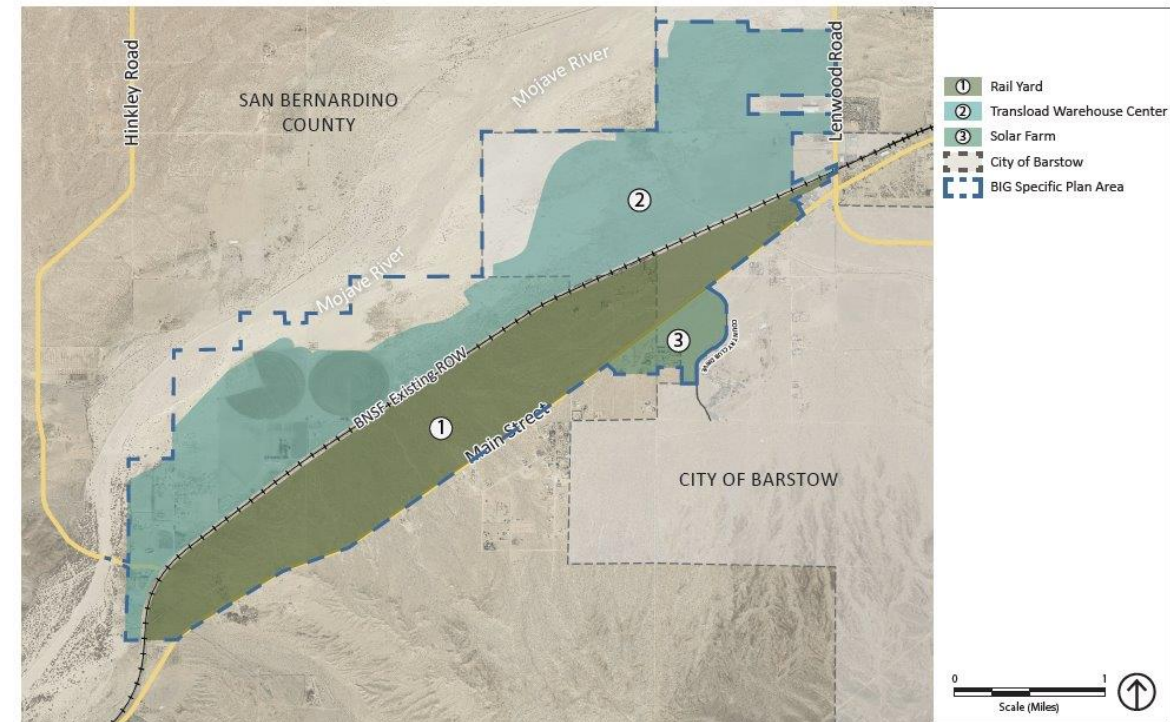
- Fully integrated rail and transload for a streamlined supply chain
- Significant land for on-site warehouse development
- Access to the fastest intermodal route and largest hub network
- More sustainable supply chain solution



Source: City of Barstow, PlaceWorks, BNSF 2024.

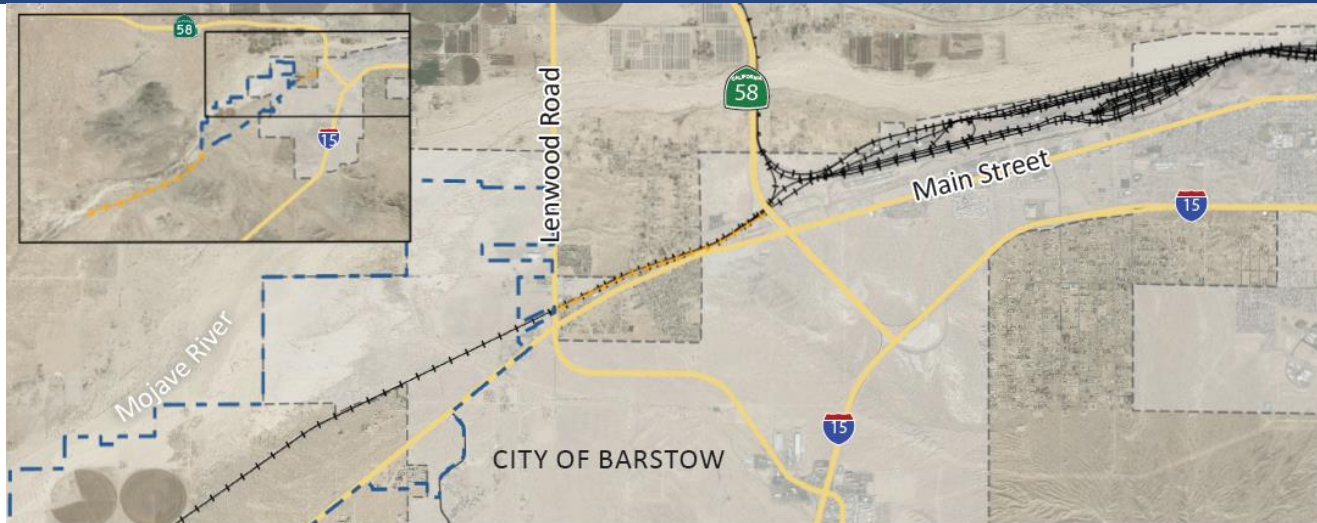
Barstow International Gateway Components

- **BIG Specific Plan** to establish site-specific zoning and standards
 - **Rail Yard**
 - Block swap yard to allow transfer of blocks of intermodal rail cars between trains
 - Intermodal facility to facilitate transfer of containers between rail cars and onsite transload warehouse via zero-emissions electric hostlers
 - Ancillary rail areas include container yard, chassis storage, and maintenance of way
 - Transload warehouse center with 9 million square feet primarily dedicated to processing 20-foot and 40-foot international containers into 53-foot domestic containers for placement from and back onto the rail line
 - **Solar Farm** would generate a source of clean energy for the rail yard
- **Offsite Rail and Non-Rail Improvements** include Lead track extensions, drainage, utilities, and roadways to serve BIG



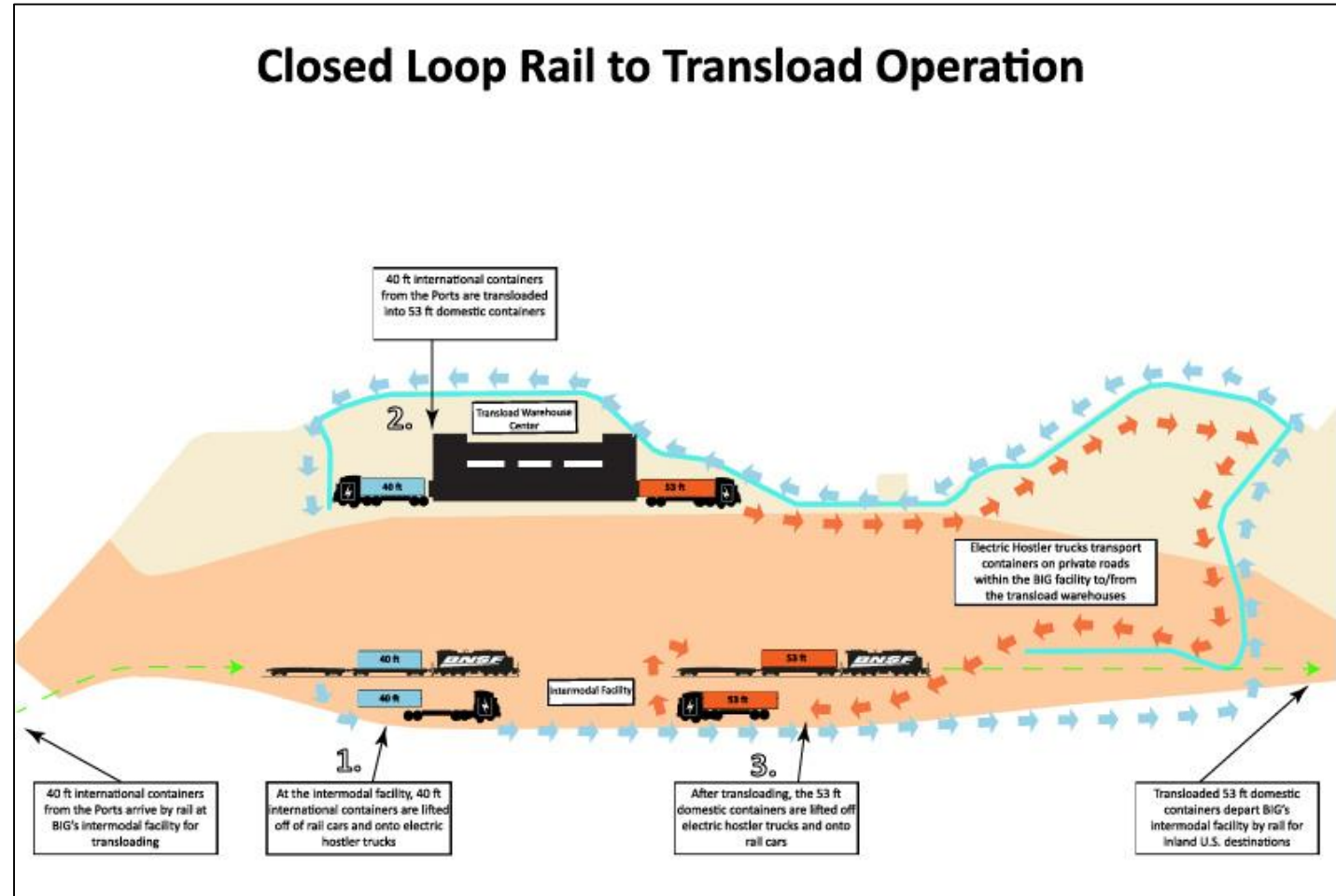
Source: Kimley-Horn and Associates, 2024.

Proposed BIG Specific Plan Offsite Rail Improvements



Solution: How It Works

1. Cargo containers arriving at the Ports will be transferred directly from Ports to trains for transport to BIG
2. Containers will then be handled with zero- and near-zero-emission cargo-handling equipment
3. Containers will be transloaded at the on-site transload warehouses with minimal truck movement
4. Containers will be sorted by destination and loaded on trains moving east to maximize rail and distribution efficiency



BIG Benefits

Economy

- Brings thousands of direct and indirect jobs to high desert communities

Supply Chain

- Allows for more efficient transfer of cargo directly between ships and rail
- Maximizes rail and distribution efficiency regionally and across the U.S. supply chain
- Improves fluidity and reliability of rail corridor

Environment

- Reduces truck and freeway congestion in the Los Angeles Basin and Inland Empire, improving air quality



BIG Features

Facility Design

- Maximizes use of rail; minimal truck/drayage traffic
- Battery-electric yard & local dray trucks; electric wide-span cranes; and hybrid rubber-tired gantry cranes
- Solar photovoltaic systems on-site
- Sufficient on-site parking
- Internal private roadways to move containers between the IMF and warehouses, making it an integrated operation
- Automated gates to minimize truck queuing, idling time and emissions
- Designated entry/exit points from public roads



High Desert Community Benefits

- Located on mostly vacant land, **away from densely populated urbanized areas**
- Shifts freight off roadways, **reducing roadway traffic and wear and tear**
- Provides **job opportunities** closer to home, reducing commutes



Buildout Estimates for GPU & BIG (Buildout Year 2048)

Statistic	City of Barstow	BIG	Balance of SOI	Total
Dwelling Units				
Existing (2023) ¹	8,549	34	3,504	12,087
Future (2048)	15,469	34	3,504	19,007
Projected Growth	6,920	0	0	6,920
Population				
Existing (2023) ¹	24,569	91	10,548	35,208
Future (2048)	45,890	91	10,548	56,529
Projected Growth	21,321	0	0	21,321
Non-Residential Square Feet				
Existing (2023) ¹	11,382,700	0	N/A	11,382,700
Future (2048)	16,437,100	9,000,000	N/A	25,437,100
Projected Growth	5,054,400	9,000,000	N/A	14,054,400
Employment				
Existing (2023) ¹	13,564	0	937	14,501
Future (2048)	18,250	8,795	937	27,982
Projected Growth	4,686	8,795	0	13,481

Note: BIG = Barstow International Gateway; SOI = Sphere of Influence

¹ PlaceWorks and the City of Barstow.

Environmental Review

What is a Notice of Preparation?

- Contains a brief description of the project, its location, and where documents relating to the project can be found.
- Notifies responsible agencies and other interested parties that an EIR will be prepared.
- Solicits input regarding the scope, focus, and content of the upcoming EIR.
- **40-day** public review period (**Concludes March 26, 2024**)

What Topics are Covered in the EIR?

1. Aesthetics
2. Agricultural and Forestry Resources
3. Air Quality
4. Biological Resources
5. Cultural Resources
6. Energy
7. Geology and Soils
8. Greenhouse Gas Emissions
9. Hazards and Hazardous Materials
10. Hydrology and Water Quality
11. Land Use and Planning
12. Mineral Resources
13. Noise
14. Population and Housing
15. Public Services
16. Recreation
17. Transportation
18. Utilities and Service Systems
19. Tribal Cultural Resources
20. Wildfire

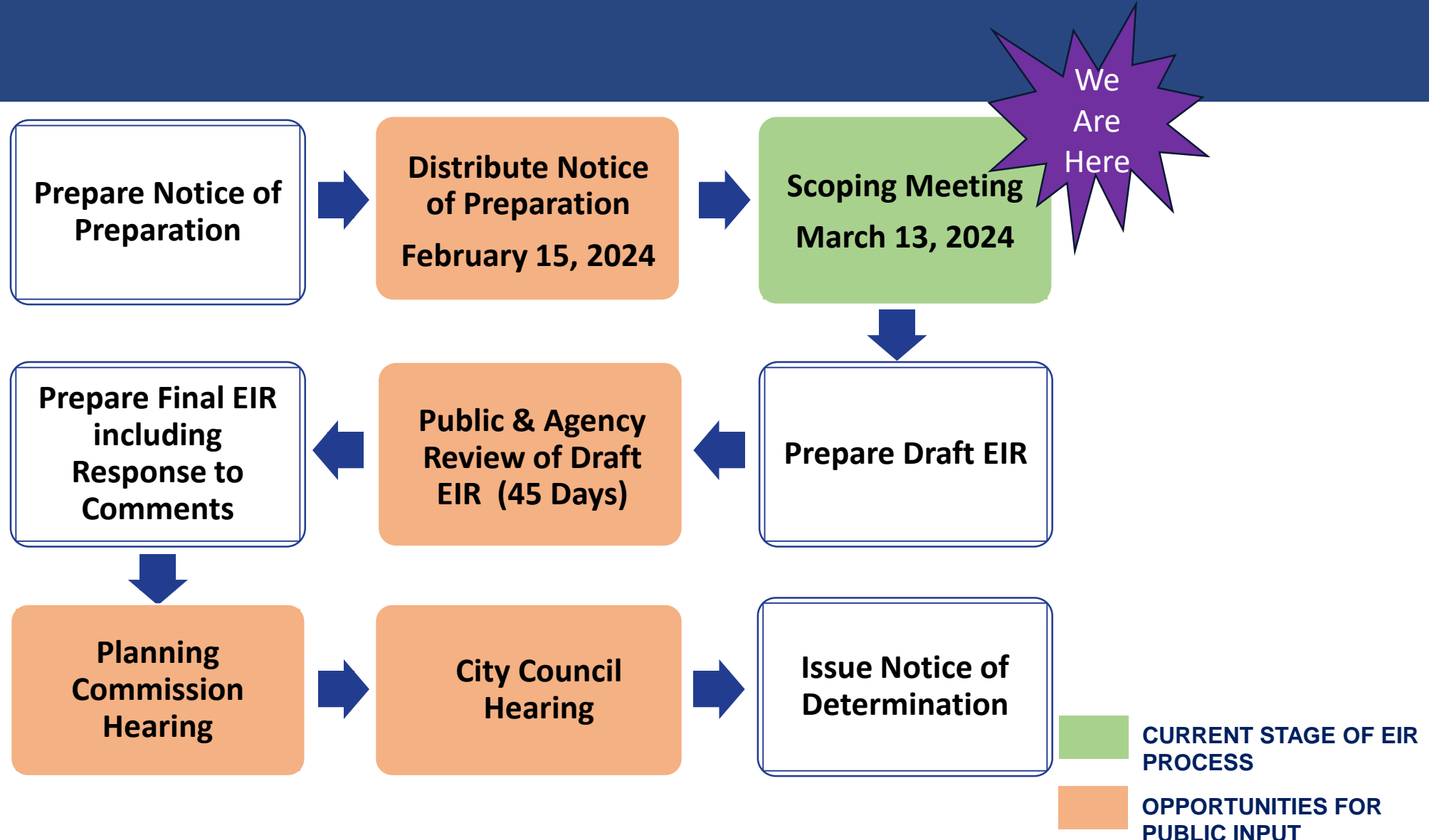
Type of EIR

- General Plan Update at the programmatic level
 - Cumulative in nature
 - Focus on community expectations
 - Policy level mitigation measures
- BIG Project at the project level
 - Specific to BIG
 - Project-level mitigation measures

The EIR Evaluates Change

- The EIR will evaluate change against a threshold based on Appendix G of the CEQA Guidelines
- Only if a potential impact exceeds the threshold can mitigation be required
- Mitigation (a change to the project) would be a policy, implementation measure, or procedure
- Mitigation is only recommended if existing laws, permits, or policies are inadequate

Overview of EIR Process



Comments on the EIR Scope?

- Happy to take your comments and questions.
- We may not have answers because we haven't completed the studies.
- We will answer questions we can on the EIR and CEQA process.
- Questions may not receive an individual response but will be considered in the EIR.

How to Submit Comments

Comments on the NOP and Scoping Meeting may be submitted in the following ways:

1. Make a written comment tonight on the forms provided.
2. Send by email to generalplan@barstowca.org by March 26, 2024.
3. Mail comments to City by March 26, 2024 to the following address:

Genesis Crank, Planning and Community Development Administrator
City of Barstow, Community Development Department
220 E. Mountain View Street, Suite A
Barstow, CA 92311

Please include the name, email, and/or telephone number of a contact person at your agency or organization who can answer questions about the comment.

THANK YOU!



For more information, visit:

<https://www.barstowca.org/departments/community-development-department/planning/general-plan-update>

ACTUALIZACIÓN DEL PLAN GENERAL DE BARSTOW Y PLAN ESPECÍFICO DE PASARELA INTERNACIONAL DE BARSTOW



Borrador del Informe de Impacto Ambiental (DEIR)

Reunión de Alcance

13 de marzo de 2024

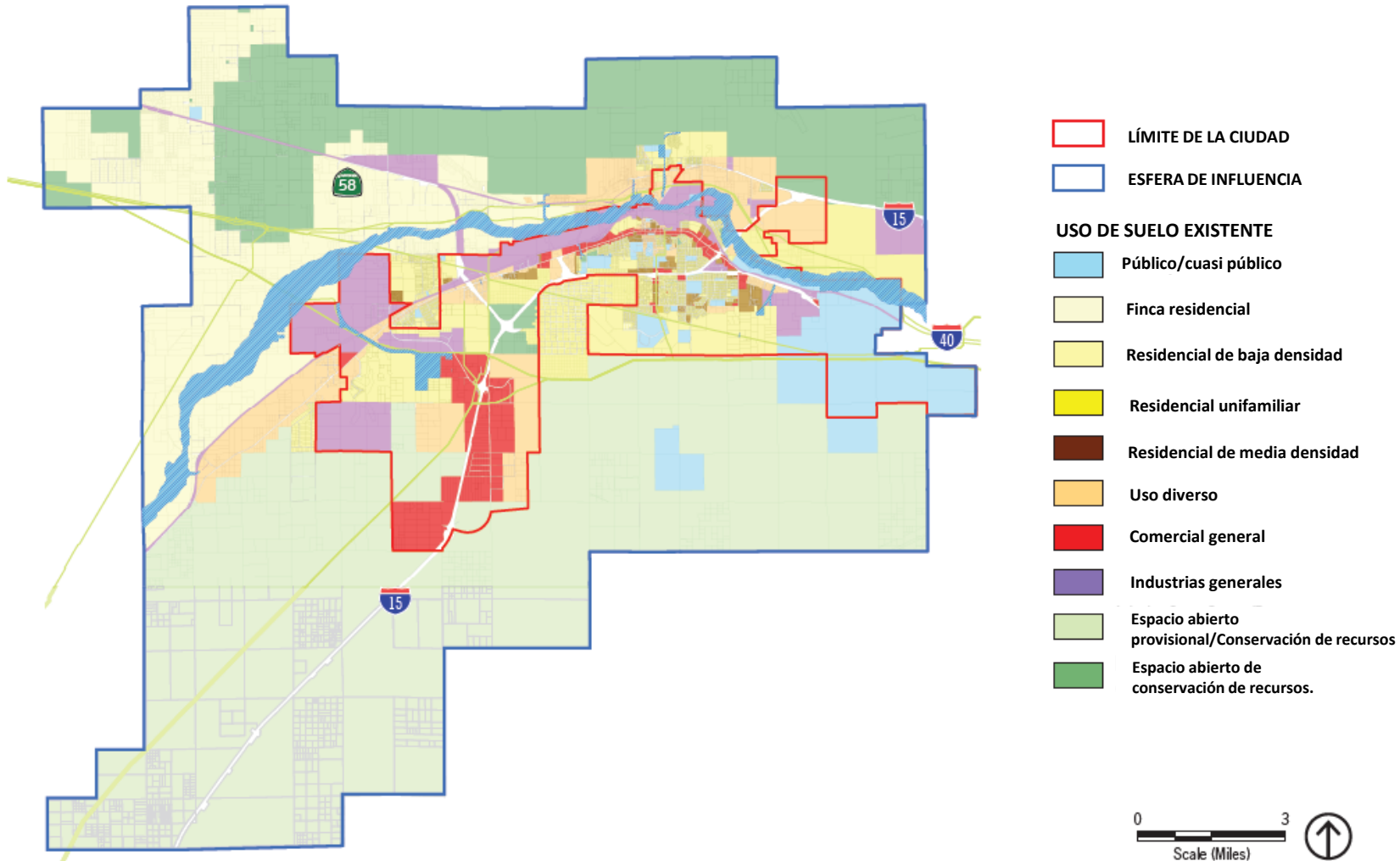
¿Cuál es el propósito de la reunión de alcance?

- Determinar el alcance del Informe de Impacto Ambiental (EIR)
 - Temas ambientales
 - Impactos potenciales
 - Posibles formas de evitar o reducir los impactos (Mitigación)
- Explique el proyecto propuesto
 - Actualización del plan general
 - Plan específico BIG
- Brindar oportunidades para la participación del público

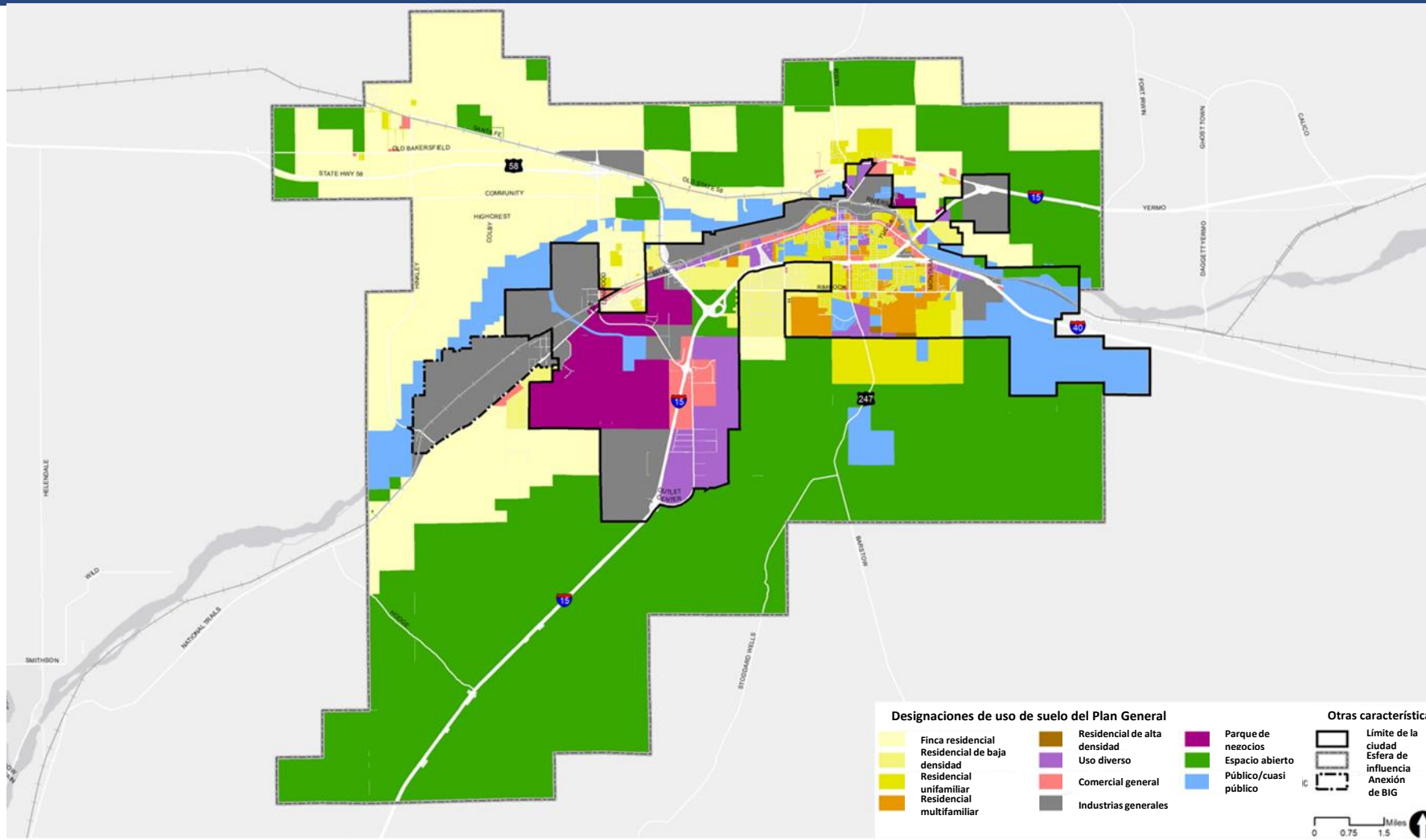
¿Qué es un Plan General?

- "Constitución" de la Ciudad requerida por el Estado
- Establece la visión y prioridades de la Ciudad para los próximos 25 años
- Orientar las acciones futuras (opciones de política y aplicaciones de desarrollo)
- Preserva y mejora las fortalezas de la comunidad
- Permite que la comunidad se una para desarrollar una visión compartida para el futuro.
- 8 Elementos o Temas requeridos:
 1. Uso del suelo
 2. La circulación
 3. La vivienda
 4. El ruido
 5. Conservación
 6. La seguridad
 7. Espacio abierto
 8. Justicia ambiental

Plan de uso de suelo actual

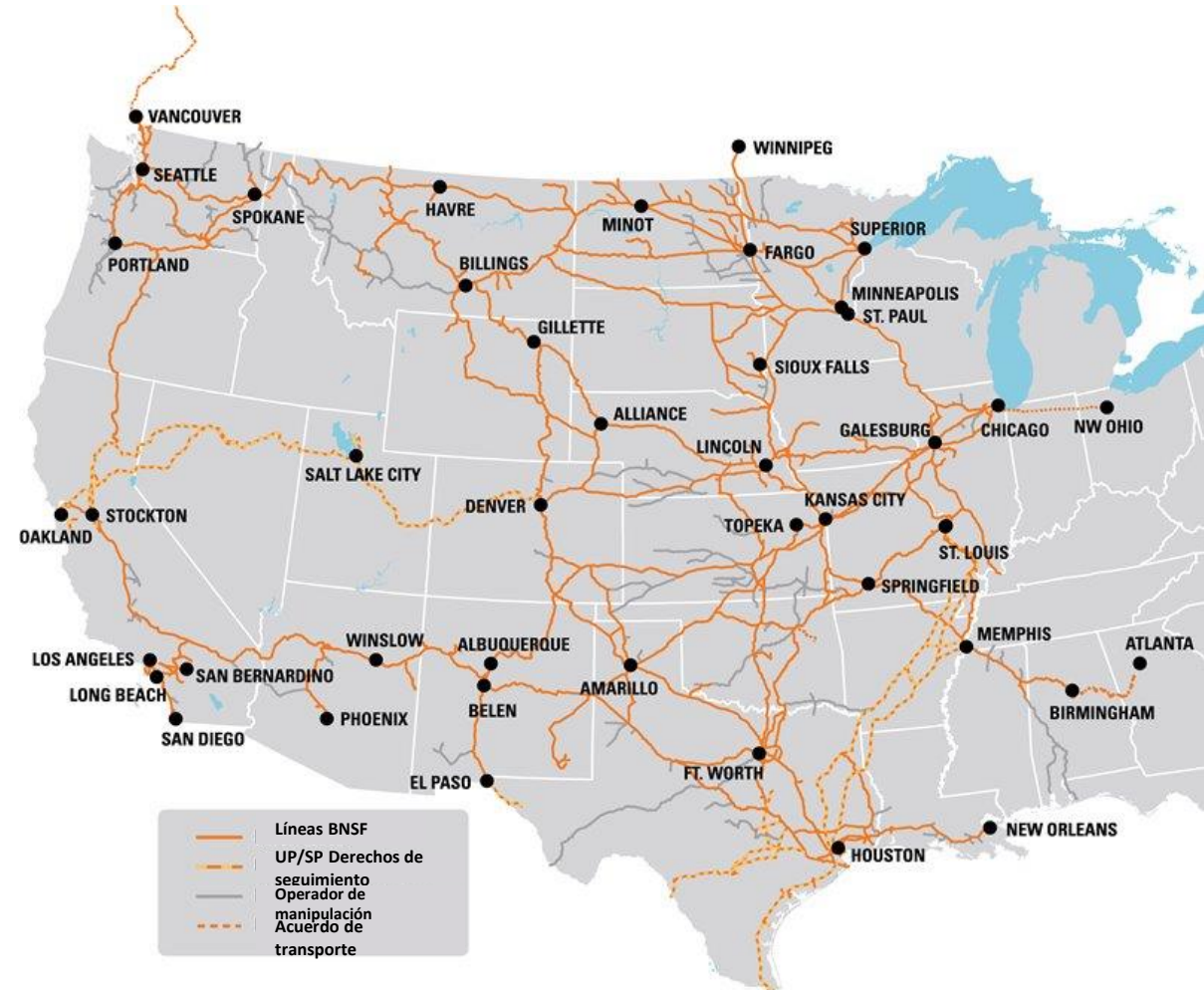


Plan de uso del suelo propuesto (borrador de trabajo)



Acerca del ferrocarril BNSF

- Propiedad de Berkshire Hathaway
- aproximadamente 37,000 empleados
- Promedio de 1,200 trenes/día, aproximadamente 10 millones de unidades al año
- Más de 32,500 millas de ruta en 28 estados y tres provincias canadienses



Movimiento de mercancías en el sur de California

Los puertos de Los Ángeles y Long Beach son los más grandes de la nación, con el 40% de las mercancías que ingresan a los EE. UU. La demanda récord, junto con las ineficiencias, ha ejercido presión sobre la red de movimiento de mercancías de los puertos.

Proceso actual

1. La carga internacional llega en contenedores de 40 pies que luego se transportan en camiones desde los puertos hasta los almacenes en Los Ángeles o Inland Empire
2. Los contenedores se descargan, clasifican y se vuelven a cargar en contenedores domésticos de 53 pies
3. Los contenedores nacionales son transportados en camión a un ferrocarril y cargados en trenes que se dirigen a destinos a través de los Estados Unidos; o son transportados por camiones por todo el país



Impactos de la ineficiencia

- Aumento de la congestión y tráfico en autopistas, afectando el aire y la calidad de vida
- Viajes más largos y de varias horas para los residentes en el alto desierto que viajan hacia y desde el Inland Empire y otros lugares para trabajar
- Cadena de suministro retrasos/ineficiencias



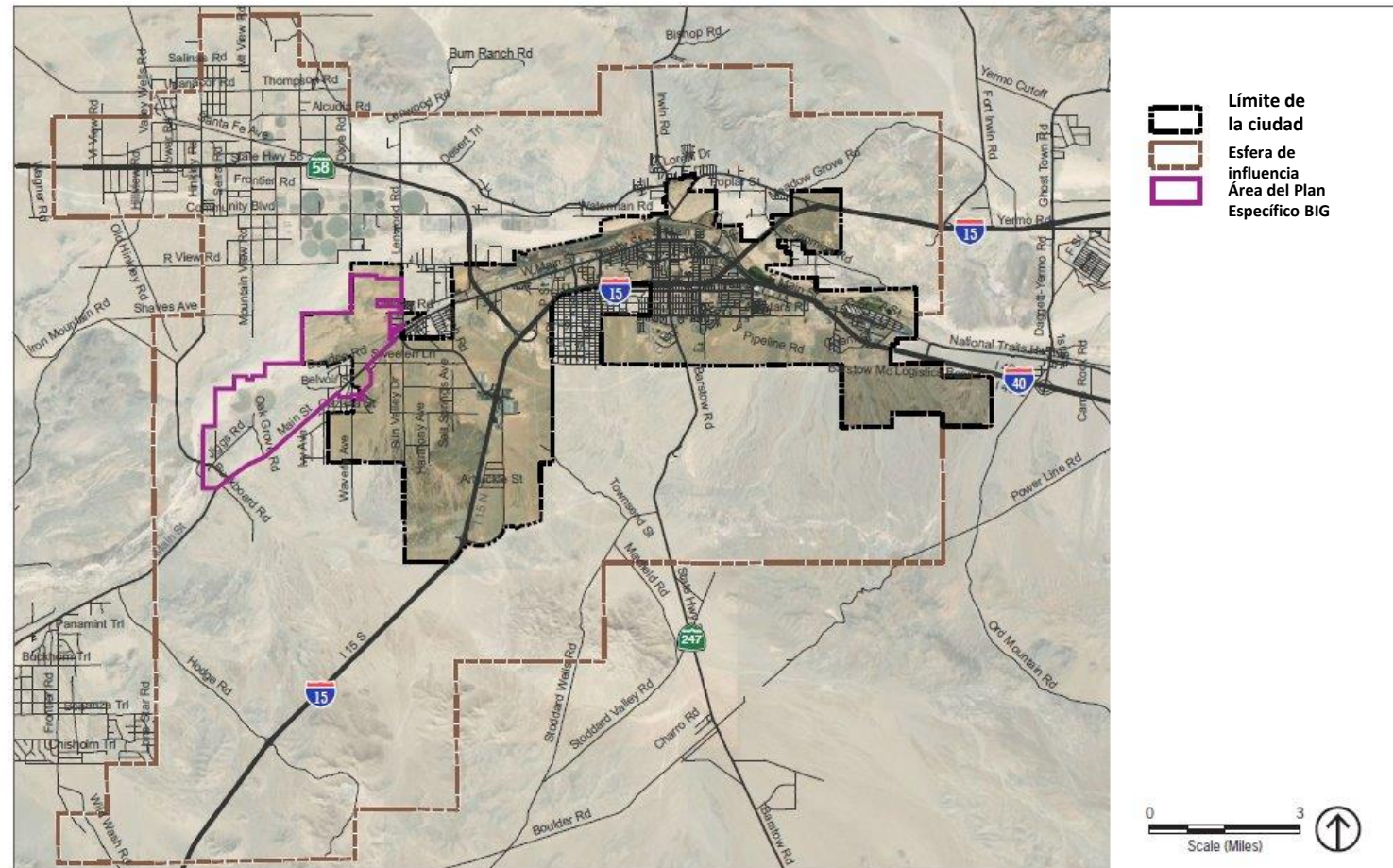
Pasarela internacional de Barstow

- **BNSF propone la pasarela internacional Barstow (“BIG”)**, una instalación planeada maestra de última generación de 1.5 millones de dólares que permitirá un servicio ferroviario rápido y eficiente
- Las mercancías se moverían en trenes directamente desde los puertos de Los Ángeles y Long Beach a través del Corredor Alameda hasta las instalaciones intermodales y de transbordo integradas de BIG en Barstow.
- La instalación más grande de América del Norte con mas de 4,500 acres



Pasarela internacional de Barstow

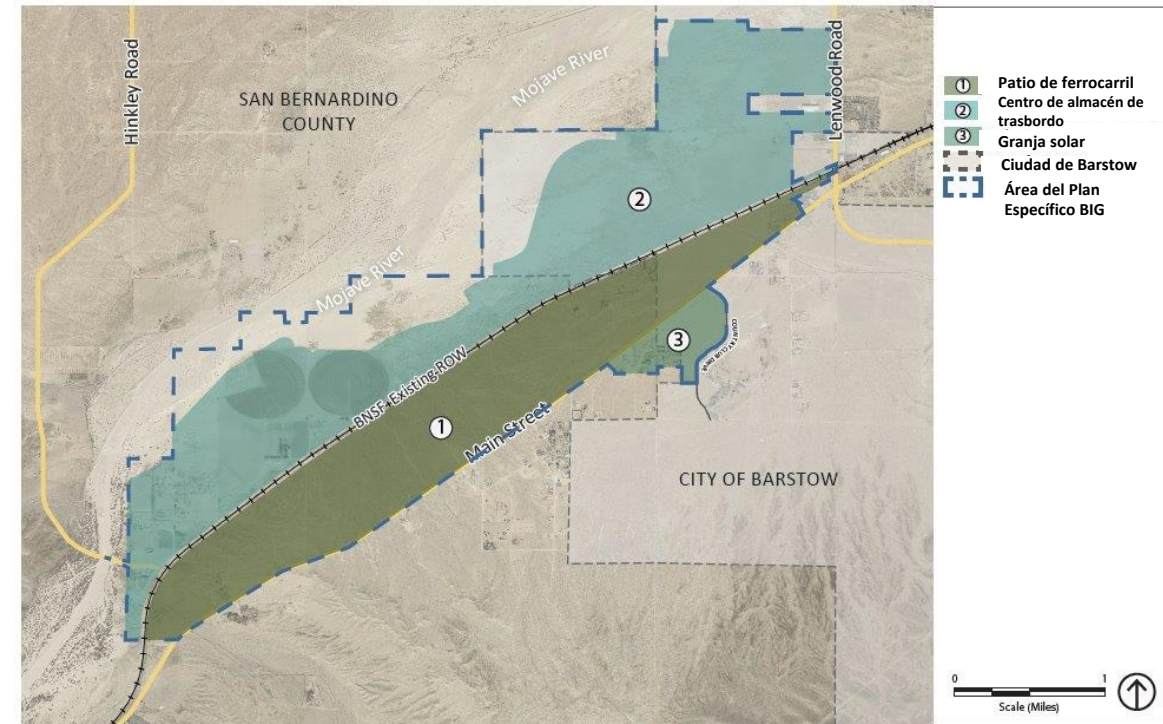
- Ferrocarril y carga totalmente integrados para una cadena de suministro optimizada
- Terreno importante para el desarrollo de almacenes en el sitio
- Acceso a la ruta intermodal más rápida y a la red de centros más grande
- Solución de cadena de suministro más sostenible



Source: City of Barstow, PlaceWorks, BNSF 2024.

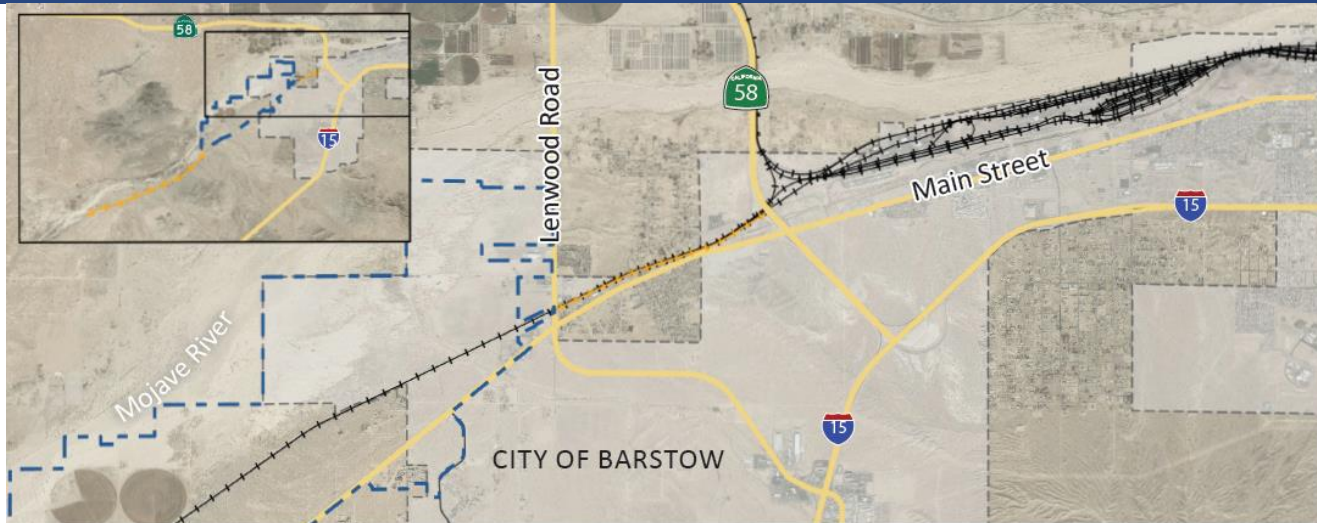
Componentes del pasarela internacional de Barstow

- **Plan específico BIG** Establecer la zonificación y los estándares específicos del sitio
- **Patio ferroviario**
 - Patio de intercambio de bloques para permitir la transferencia de bloques de vagones intermodales entre trenes
 - Instalación intermodal para facilitar la transferencia de contenedores entre vagones ferroviarios y almacén de carga en el sitio a través de albergues eléctricos sin emisiones
 - Las áreas ferroviarias auxiliares incluyen patio de contenedores, almacenamiento de chasis y mantenimiento de vías.
 - Centro de almacén de carga con 9 millones de pies cuadrados dedicado principalmente a procesar contenedores internacionales de 20 pies y 40 pies en contenedores domésticos de 53 pies para su colocación desde y hacia la línea ferroviaria
- **La granja solar** generaría una fuente de energía limpia para el patio ferroviario
- **Las mejoras fuera del ferrocarril y no riel** incluyen extensiones de vías de plomo, drenaje, servicios públicos y carreteras para servir BIG



Source: Kimley-Horn and Associates, 2024.

Propuesta de mejoras ferroviarias fuera del sitio del Plan Específico BIG

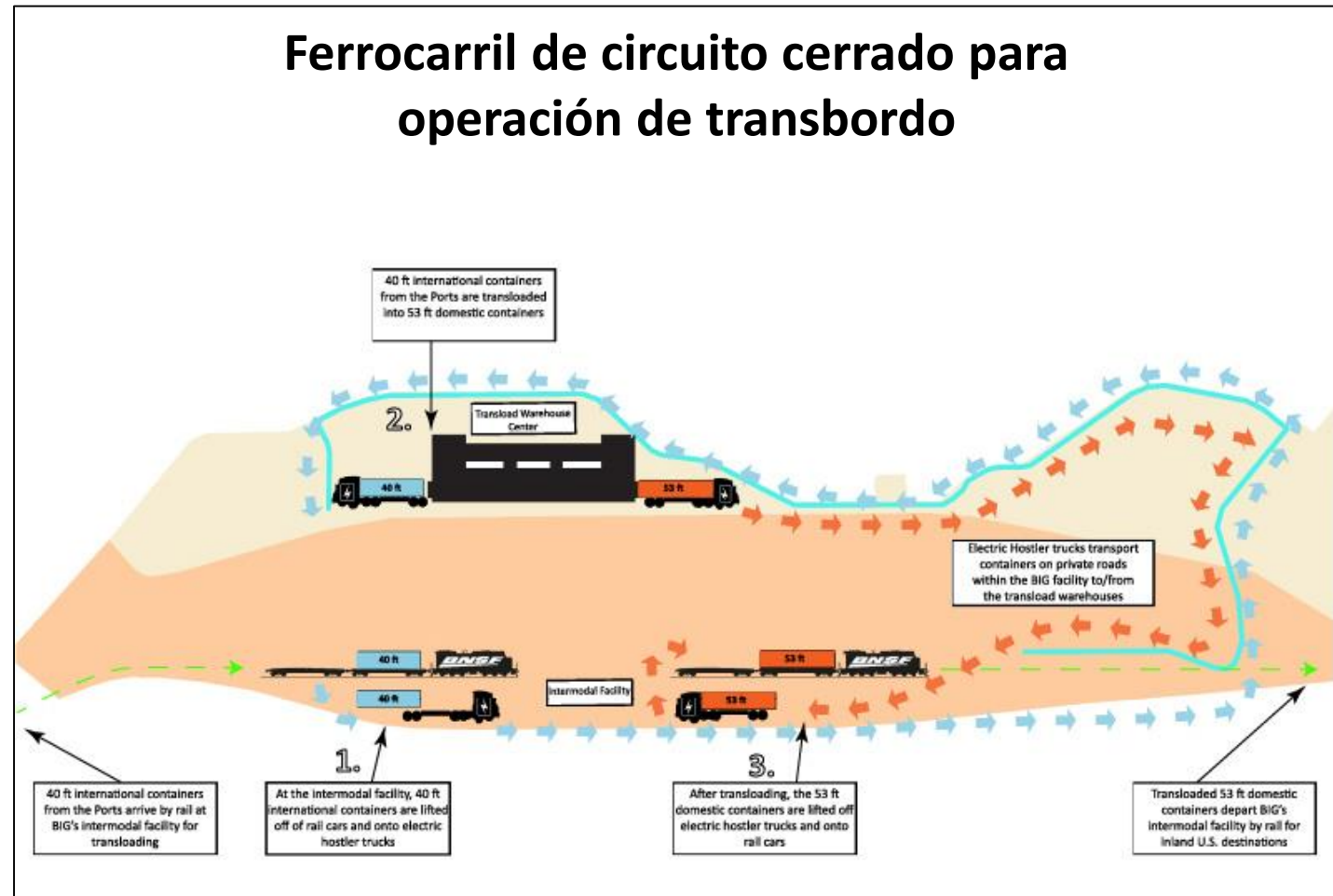


- ROW existente de BNSF
- Meioras ferroviarias externas
- Ciudad de Barstow
- Área del Plan Específico BIG



Solución: Cómo funciona

1. Cargo containers arriving at the Ports will be **transferred directly from Ports to trains** for transport to BIG
2. Containers will then be handled with **zero- and near-zero-emission cargo-handling equipment**
3. Containers will be transloaded at the **on-site transload warehouses** with minimal truck movement
4. Containers will be **sorted by destination** and loaded on trains moving east to maximize rail and distribution efficiency



Beneficios del Plan Específico BIG

La economía

- Trae miles de trabajos directos e indirectos a las comunidades del alto desierto

La cadena de suministro

- Permite una transferencia más eficiente de la carga directamente entre los barcos y el ferrocarril
- Maximiza la eficiencia ferroviaria y de distribución a nivel regional y en toda la cadena de suministro de los Estados Unidos

El Ambiente

- Reduce la congestión de camiones y autopistas en la cuenca de Los Ángeles e Inland Empire, mejorando la calidad del aire



Características del plan específico BIG

Diseño de instalaciones

- Maximiza el uso del ferrocarril; tráfico mínimo de camiones / drayage
- Camiones de patio y de acarreo locales con batería eléctrica; grúas eléctricas de gran envergadura; y grúas pórtico híbridas con neumáticos de caucho
- Sistemas solares fotovoltaicos en el sitio
- Suficiente estacionamiento en el lugar
- Caminos privados internos para mover contenedores entre el IMF y los almacenes, lo que lo convierte en una operación integrada
- Puertas automatizadas para minimizar las colas de los camiones, el tiempo de ralentí y las emisiones
- Puntos designados de entrada/salida de la vía pública



Beneficios de la comunidad del Alto Desierto

- Situado en terrenos mayormente vacíos, **lejos de zonas urbanizadas densamente pobladas**
- Desplaza la carga fuera de las carreteras, **reduciendo el tráfico en las carreteras y el desgaste**
- Brinda **oportunidades de trabajo** más cerca de casa, reduciendo el tiempo de viaje



Estimaciones de desarrollo para GPU y BIG (año de desarrollo 2048)

Estadística	Ciudad de Barstow	BIG	Equilibrio de SOI	Total
Unidades de vivienda				
Existente (2023)	8,549	34	3,504	12,087
Futuro (2048)	15,469	34	3,504	19,007
Crecimiento proyectado	6,920	0	0	6,920
Población				
Existente (2023)	24,569	91	10,548	35,208
Futuro (2048)	45,890	91	10,548	56,529
Crecimiento proyectado	21,321	0	0	21,321
Pies cuadrados no residenciales				
Existente (2023)	11,382,700	0	N/A	11,382,700
Futuro (2048)	16,437,100	9,000,000	N/A	25,437,100
Crecimiento proyectado	5,054,400	9,000,000	N/A	14,054,400
Empleo				
Existente (2023)	13,564	0	937	14,501
Futuro (2048)	18,250	8,795	937	27,982
Crecimiento proyectado	4,686	8,795	0	13,481

Note: BIG = Puerta internacional de Barstow ; SOI = Esfera de influencia
¹ PlaceWorks and the City of Barstow.

Revisión ambiental

¿Qué es un aviso de preparación?

- Contiene una breve descripción del proyecto, su ubicación y dónde se pueden encontrar los documentos relacionados con el proyecto.
- Notifica a las agencias responsables y a otras partes interesadas que se preparará una EIR.
- Solicita comentarios sobre el alcance, el enfoque y el contenido de la EIR.
- Período de revisión pública de **40 días** (concluye el **26 de marzo de 2024**)

¿Qué temas se tratan en el EIR?

1. **Estética**
2. **Recursos agrícolas y forestales**
3. **Calidad del aire**
4. **Recursos biológicos**
5. **Recursos culturales**
6. **Energía**
7. **Geología y Suelos**
8. **Emisiones de gases de efecto invernadero**
9. **Peligros y materiales peligrosos**
10. **Hidrología y calidad del agua**
11. **Uso y planeación del suelo**
12. **Recursos minerales**
13. **Ruido**
14. **Población y Vivienda**
15. **Servicios públicos**
16. **Recreación**
17. **Transporte**
18. **Utilidades y sistemas de servicios**
19. **Recursos culturales tribales**
20. **Incendio forestal**

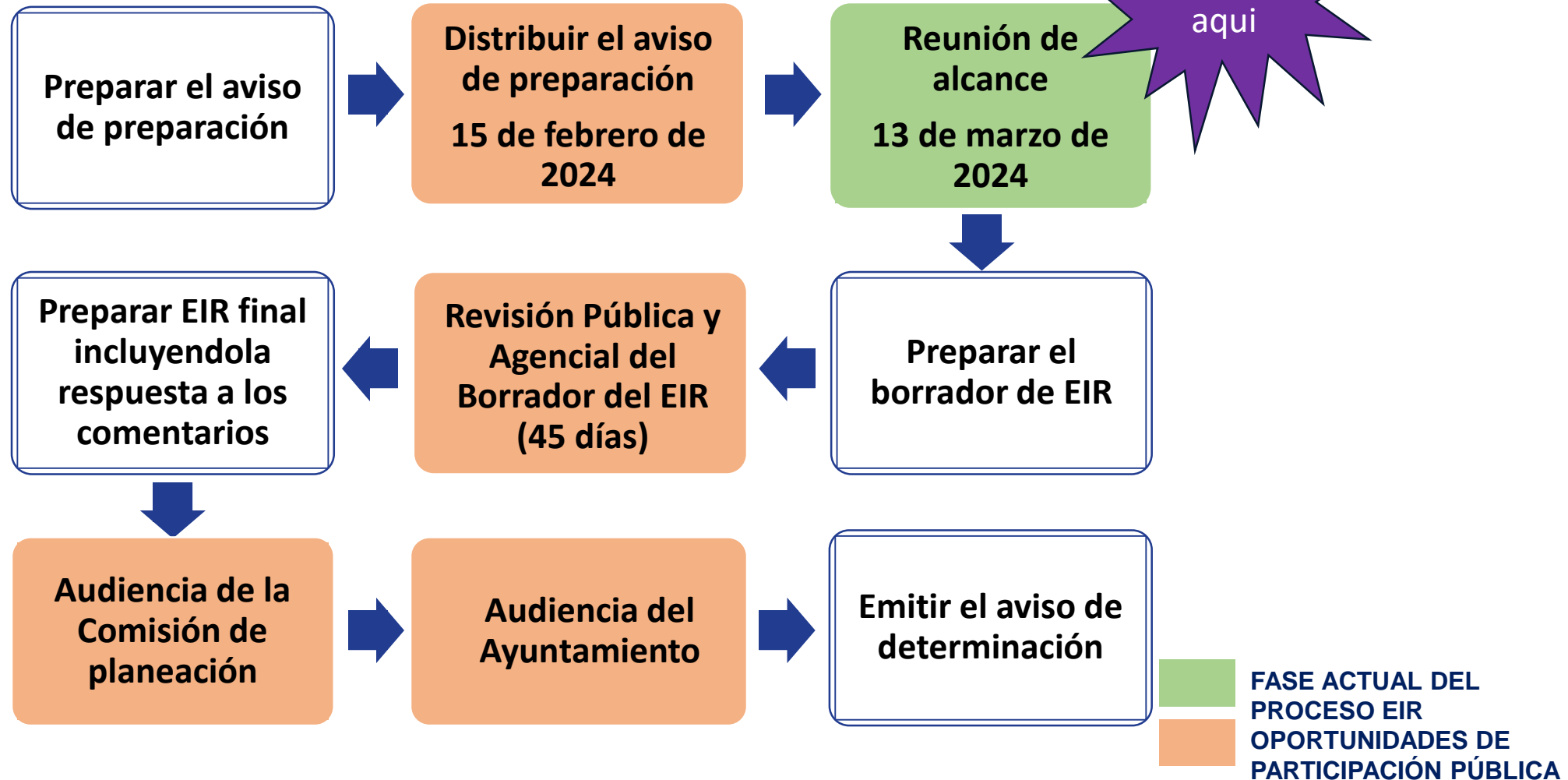
Tipo de EIR

- Actualización del Plan General a nivel programático
 - De naturaleza acumulativa
 - Centrarse en las expectativas de la comunidad
 - Medidas de mitigación a nivel de políticas
- Proyecto BIG a nivel de proyecto
 - Específico para BIG
 - Medidas de mitigación a nivel de proyecto

El EIR evalúa el cambio

- El EIR evaluará el cambio con respecto a un umbral basado en el Apéndice G de las Directrices de la CEQA
- Solo si un impacto potencial excede el umbral se puede requerir mitigación
- La mitigación (un cambio en el proyecto) sería una política, medida de implementación o procedimiento
- La mitigación solo se recomienda si las leyes, permisos o políticas existentes son inadecuadas

Descripción general del proceso EIR



¿Comentarios sobre el alcance del EIR?

- Feliz de tomar sus comentarios y preguntas.
- Es posible que no tengamos respuestas porque no hemos completado los estudios.
- Responderemos a las preguntas que podamos sobre el proceso de EIR y CEQA.
- Es posible que las preguntas no reciban una respuesta individual, pero se considerarán en el EIR.

Cómo enviar comentarios

Los comentarios sobre el NOP y la Reunión de Alcance pueden ser presentados de las siguientes maneras:

Haga un comentario escrito esta noche en los formularios proporcionados.

1. Enviar por correo electrónico a generalplan@barstowca.org antes del 26 de marzo de 2024.
2. Envíe sus comentarios por correo a la Ciudad antes del 26 de marzo de 2024 a la siguiente dirección:

Genesis Crank, Administradora de Planeación y Desarrollo Comunitario
Ciudad de Barstow, Departamento de Desarrollo Comunitario
220 E. Mountain View Street, Suite A
Barstow, CA 92311

Por favor incluya el nombre, correo electrónico y/o número de teléfono de una persona de contacto en su agencia u organización que pueda responder preguntas sobre el comentario.

¡Gracias!



Para más información visite:

<https://www.barstowca.org/departments/community-development-department/planning/general-plan-update>